

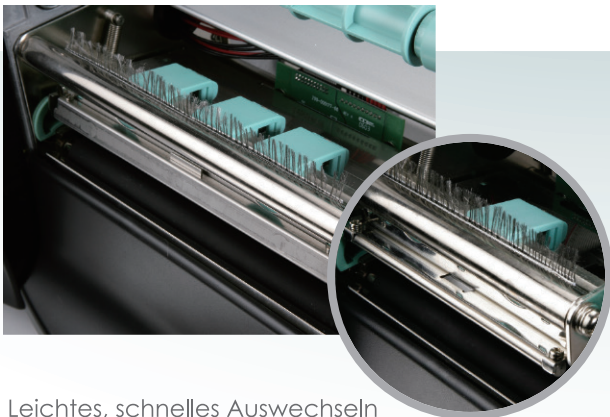


Industriedrucker

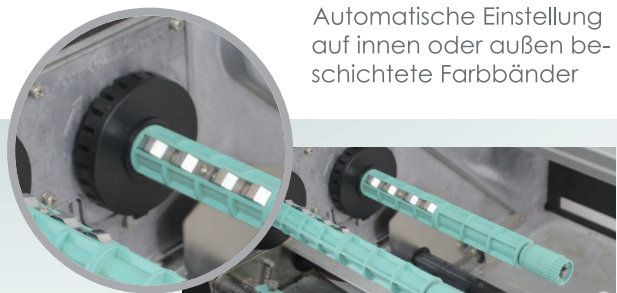
EZ6250i / EZ6350i

6" Thermo-Transfer Drucker in hochwertiger Metallausführung, der neue Maßstäbe setzt

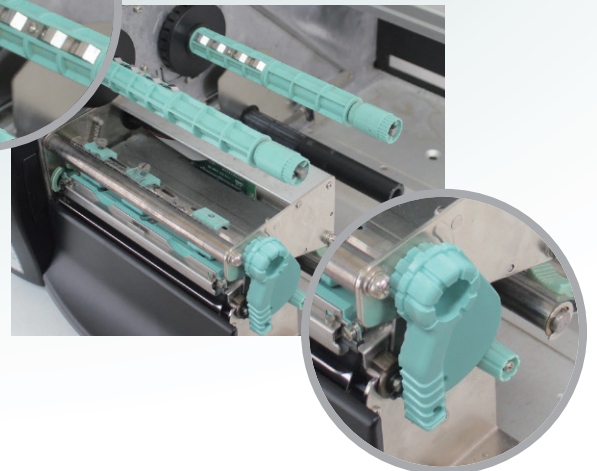
Bestens geeignet für Hochleistungsanwendungen und Heavy Duty Einsatz



Leichtes, schnelles Auswechseln des Druckkopfes



Automatische Einstellung auf innen oder außen beschichtete Farbbänder



Schnellspannhebel Druckkopf

GODEX

EZ6250i / EZ6350i

Industriedrucker

Modell	EZ6250i	EZ6350i	
Druckverfahren	Thermotransfer / Thermodirekt		
Auflösung	203 dpi (8 dots/mm)	300 dpi (12 dots/mm)	
Druckgeschwindigkeit	7 IPS (177 mm/s)	5 IPS (127 mm/s)	
Druckbreite	168 mm (6.61")		
Drucklänge	Min. 4 mm (0.16")**; Max. 1778 mm (70")	Min. 4 mm (0.16")**; Max. 762 mm (30")	
Prozessor	32 bit RISC CPU		
Speicher	Flash	8 MB Flash (4 MB für Anwendung)	
	SDRAM	32 MB SDRAM	
Sensoren	Einstellbarer reflektierender Sensor und Durchlichtsensor linksbündig		
Druckmaterial	Typ	Label Gap, Black Mark, Steuerlöcher und Endlosmaterial	
	Breite	Tear: 50.8 mm (2") Min. - 178 mm (7") Max. mit Cutter: Max. 165 mm (6.5") mit Dispenser / Rewinder: Max. 178 mm (7")	
	Stärke	0.076 mm (0.003") Min. - 0.25 mm (0.01") Max.	
	Rollenaußendurchmesser	Max. 203,2 mm (8") mit 76,2 mm (3") Kern / Max. 152,4 mm (6") mit 38.1 mm (1.5") Kern	
Farbband	Kerninnendurchmesser	38.1 mm, 76.2 mm (1.5", 3")	
	Qualitäten	Wax, wax / resin, resin	
	Länge	450 m (1471')	
	Breite	60 mm (2.36") Min. - 174 mm (6.85") Max.	
Druckersprache	Rollenaußendurchmesser	76 mm (2.99")	
	Kerninnendurchmesser	25.4 mm (1")	
	Druckersprache	EZPL, GEPL, GZPL, GDPL, Automatische Einstellung	
	Software	Etikettensoftware	GoLabel (nur für EZPL)
Treiber		Vista, Windows 7, Windows 8 & 8.1, Windows 10, Windows Server 2008 R2, 2012, 2012 R2, 2016, 2019, MAC, Linux	
SDK		Win CE, .NET, Windows Vista, Windows 7, Windows 8 & 8.1, Windows 10, Android, Mac, iOS	
Interne Schriften	Bitmap Schriften	6, 8, 10, 12, 14, 18, 24, 30, 16x26 and OCR A&B Bitmap Schriften 90°, 180°, 270° drehbar und einzelne Zeichen um 90°, 180°, 270° drehbar Bitmap Schriften achtfach horizontal und vertikal vergrößerbar	
	Skalierbare Schriften	(Bold / Italic / Underline): 0°, 90°, 180°, 270° drehbar	
Ladbare Schriften	Bitmap Schriften	Bitmap Schriften 90°, 180°, 270° drehbar und einzelne Zeichen um 90°, 180°, 270° drehbar	
	Asiatische Schriften	16x16, 24x24. Traditional Chinese (BIG-5), Simplified Chinese (GB2312), Japanese (S-JIS), Korean (KS-X1001) 90°, 180°, 270° drehbar und achtfach horizontal und vertikal vergrößerbar	
	Skalierbare Schriften	90°, 180°, 270° drehbar	
Barcodes	1-D Bar Codes	China Postal Code, Codabar, Code 11, Code 32, Code 39, Code 93, Code 128 (subset A, B, C), EAN-8/EAN-13 (with 2 & 5 digits extension), EAN 128, FIM, German Post Code, GS1 DataBar, HIBC, Industrial 2 of 5, Interleaved 2-of-5 (I 2 of 5), Interleaved 2-of-5 with Shipping Bearer Bars, ISBT-128, ITF 14, Japanese Postnet, Logmars, MSI, Postnet, Plessey, Planet 11 & 13 digit, RPS 128, Standard 2 of 5, Telepen, Matrix 2 of 5, UPC-A/UPC-E (with 2 or 5 digit extension), UCC/EAN-128 K-Mart and Random Weight	
	2-D Bar Codes	Aztec code, Code 49, Codablock F, Datamatrix code, MaxiCode, Micro PDF417, Micro QR code, PDF417, QR code, TLC 39, GS1 Composite	
Code Pages	CODEPAGE 437, 737, 850, 851, 852, 855, 857, 860, 861, 862, 863, 865, 866, 869, WINDOWS 1250, 1251, 1252, 1253, 1254, 1255, 1257 Unicode UTF8, UTF16BE, UTF16LE		
Grafikformate	BMP und PCX können direkt im Drucker gespeichert werden. Alle anderen können über die Software heruntergeladen werden.		
Schnittstellen	<ul style="list-style-type: none"> • USB 2.0 (Typ B) • Serieller Port : RS-232(DB-9) • IEEE 802.3 10/100 Base-Tx Ethernet port (RJ-45) • USB Host (Typ A) 		
Bedienfeld	Farbiges TFT LCD mit Navigationsbutton Automatische Kalibrierungstaste Ein-Aus-Schalter		
Spannung	Automatische Einstellung auf 100-240V AC, 50-60Hz		
Echtzeituhr	Standard		
Umgebung	Betriebstemperatur	5°C to 40°C (41°F to 104°F)	
	Lagerungstemperatur	-20°C to 60° (-4°F to 140°F C)	
Feuchtigkeit	Betrieb	20-85%, relative Luftfeuchtigkeit, nicht kondensierend	
	Lagerung	10-90%, relative Luftfeuchtigkeit, nicht kondensierend	
Prüfzeichen	CE (EMC), FCC Class B, CB, UL, cUL, CCC		
Abmessungen	Länge	516 mm (20,31")	
	Höhe	285 mm (11,22")	
	Breite	345 mm (13,85")	
Gewicht	16,7Kg (36,8 lbs), ohne Verbrauchsmaterialien		
Optionen & Zubehör	Schneidevorrichtung Etikettenspender+ Interner Etikettenaufwickler Parallel Port Adapter Modul (Centronic female 36-pin) Applikator Schnittstelle (1 input, 3 outputs, power 500mA @ 5V, bei Bedarf des Projekts) Externer Etikettenaufwickler		

* Technische Änderungen und Irrtümer vorbehalten. Alle Marken- und Produktnamen sind eingetragene Warenzeichen der jeweiligen Hersteller.

** Die Einhaltung der Druckerspezifikationen bei kleinen Etiketten ist abhängig von Variablen wie Etikettentyp, Etikettendicke, Abstand der Etiketten sowie Aufbau des Etikettenträgers. Gerne prüft GoDEX die Laufeigenschaften abweichender Media.

Anwendungen für Etiketten und Barcodes

Die Industriedrucker der EZ6250i / EZ6350i Serie sind bestens geeignet für den Einsatz im Handel und in der Industrie.



Transport & Logistik

Kartonlabel, Versand-Etiketten, Warentracking, Empfangsbelege, Quittungen usw.

Warenlager

Regalbeschriftung, Lagermanagement, Inventur, Karton-/ Palettenkennzeichnung

Produktion

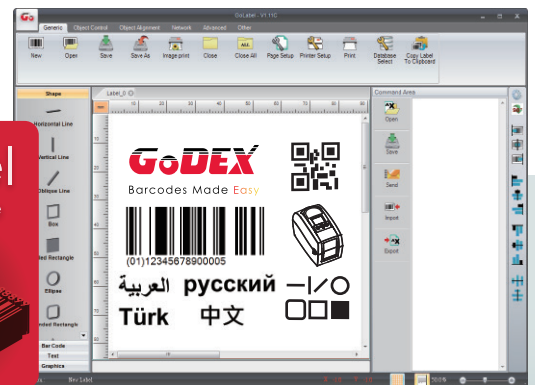
Produktetiketten, Herstellungsetiketten, Verpackungskennzeichnung, usw.

GoDEX LABEL DESIGN SOFTWARE

GoLabel /
anwenderfreundliche
Software

GoLabel ist die kostenfreie Label-Design-Software mit vielseitigen und benutzerfreundlichen Funktionen.

Besuchen Sie uns auf www.godexintl.com und laden Sie GoLabel zum Testen herunter.



GoDEX FARBAND

Hochwertige GoDEX
Thermotransfer Farbbänder

GoDEX bietet hochwertige Thermotransfer Farbbänder an, um Ihre anspruchsvollen Anwendungen zu ermöglichen.

- Wachs
- Wachs / Harz
- Harz

