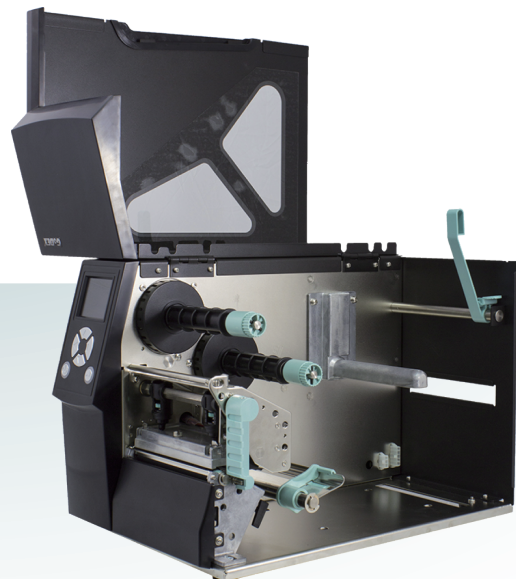




# ZX400/400i Serie

**Kompakt - Robust - Günstig**

Entwickelt auf der Basis von intensivsten Kundenbefragungen verbindet GoDEX's kosteneffizientester und platzsparender Industriedrucker höchste Funktionalität mit ansprechendem Design.



- Hohe Druckgeschwindigkeit bis zu 6 IPS
- Einfache Handhabung – problemloses Austauschen von Farbbändern und Medien
- Eine Vielzahl von Zubehör
- Einstellbarer Labelsensor

- Die Modelle **ZX420i / 430i** haben zusätzlich:
- Grafisches Benutzer-Interface mit Farb-LCD für intuitive Bedienung und Standalone-Betrieb
  - USB 2.0, serielle Schnittstelle, USB-Host und Ethernet-Interface

# ZX400 / 400i Serie

## Industriedrucker

Modell	ZX420	ZX420i	ZX430	ZX430i
<b>Druckverfahren</b>	Thermotransfer / Thermodirekt			
<b>Auflösung</b>	203 dpi (8 dots/mm)		300 dpi (12 dots/mm)	
<b>Druckgeschwindigkeit</b>	6 IPS (152 mm/s)		4 IPS (102 mm/s)	
<b>Druckbreite</b>	108 mm (4.25")		105,7 mm (4.16")	
<b>Drucklänge</b>	Min. 4 mm (0.16")**; Max. 3999 mm (157.44")		Min. 4 mm (0.16")**; Max. 1859 mm (73.19")	
<b>Prozessor</b>	32 bit RISC CPU			
<b>Speicher</b>	Flash	128 MB Flash (60 MB für Anwendung)		
	SDRAM	32 MB SDRAM		
<b>Sensoren</b>	Einstellbarer reflektierender Sensor und Durchlichtsensor -linksbündig			
<b>Druckmaterial</b>	<b>Typ</b>	Label Gap, Black Mark, Steuerlöcher und Endlosmaterial		
	<b>Breite</b>	Tear: 25.4 mm (1") Min. - 118 mm (4.64") Max./ mit Cutter: Max. 118 mm (4.64") mit Dispenser / Rewinder: Max. 118 mm (4.64")		
	<b>Stärke</b>	0.076 mm (0.003") Min. - 0.25 mm (0.01") Max.		
	<b>Rollenaußendurchmesser</b>	Max. 203,2 mm (8") mit 76,2 mm (3") Kern /Max. 152,4 mm (6") mit 38,1 mm (1,5") Kern Max. 127 mm (5") mit 25,4 mm (1") Kern		
<b>Farbband</b>	<b>Kerninnendurchmesser</b>	Min. 25,4 mm (1") -Max. 76,2 mm (3")		
	<b>Qualitäten</b>	Wax, wax / resin, resin		
	<b>Länge</b>	450 m (1476')		
	<b>Breite</b>	30 mm (1.18") Min. - 110 mm (4.33") Max.		
<b>Druckersprache</b>	<b>Rollenaußendurchmesser</b>	76,2 mm (3")		
	<b>Kerninnendurchmesser</b>	25,4 mm (1")		
<b>Software</b>	<b>Druckersprache</b>	EZPL, GEPL, GZPL, GDPL, Automatische Einstellung		
	<b>Etikettensoftware</b>	GoLabel (nur für EZPL)		
	<b>Treiber</b>	Vista, Windows 7, Windows 8 & 8.1, Windows 10, Windows Server 2008 R2, 2012, 2012 R2, 2016, 2019, MAC, Linux		
<b>Interne Schriften</b>	<b>SDK</b>	Win CE, .NET, Windows Vista, Windows 7, Windows 8 & 8.1, Windows 10, Android, Mac, iOS		
	<b>Bitmap Schriften</b>	6, 8, 10, 12, 14, 18, 24, 30, 16x26 and OCR A&B Bitmap Schriften 90°, 180°, 270° drehbar und einzelne Zeichen um 90°, 180°, 270° drehbar Bitmap Schriften achtfach horizontal und vertikal vergrößerbar		
<b>Ladbare Schriften</b>	<b>Skalierbare Schriften</b>	(Bold / Italic / Underline): 0°, 90°, 180°, 270° drehbar		
	<b>Bitmap Schriften</b>	Bitmap Schriften 90°, 180°, 270° drehbar und einzelne Zeichen um 90°, 180°, 270° drehbar		
	<b>Asiatische Schriften</b>	16x16, 24x24. Traditional Chinese (BIG-5), Simplified Chinese (GB2312), Japanese (S-JIS), Korean (KS-X1001) 90°, 180°, 270° drehbar und achtfach horizontal und vertikal vergrößerbar		
<b>Barcodes</b>	<b>Skalierbare Schriften</b>	90°, 180°, 270° drehbar		
	<b>1-D Bar Codes</b>	China Postal Code, Codabar, Code 11, Code 32, Code 39, Code 93, Code 128 (subset A, B, C), EAN-8/EAN-13(with 2 & 5 digits extension), EAN 128, FIM, German Post Code, GS1 DataBar, HIBC, Industrial 2 of 5, Interleaved2-of-5 (1 2 of 5), Interleaved 2-of-5 with Shipping Bearer Bars, ISBT-128, ITF 14, Japanese Postnet, Logmars, MSI Postnet, Plessey, Planet 11 & 13 digit, RPS 128, Standard 2 of 5, Telepen, Matrix 2 of 5, UPC-A/UPC-E (with 2 or 5 digit extension), UCC/EAN-128 K-Mart and Random Weight		
	<b>2-D Bar Codes</b>	Aztec code, Code 49, Codablock F, Datamatrix code, MaxiCode, Micro PDF417, Micro QR code, PDF417, QRcode, TLC 39, GS1 Composite		
<b>Code Pages</b>	CODEPAGE 437, 737, 850, 851, 852, 855, 857, 860, 861, 862, 863, 865, 866, 869, WINDOWS 1250, 1251, 1252, 1253, 1254, 1255, 1257 Unicode UTF8, UTF16BE, UTF16LE			
<b>Grafikformate</b>	BMP und PCX können direkt im Drucker gespeichert werden. Alle anderen können über die Software heruntergeladen werden.			
<b>Schnittstellen</b>	• USB 2.0 (Typ B)		• USB 2.0 (Typ B)	
	• USB 2.0 (Typ B)		• USB 2.0 (Typ B)	
<b>Bedienfeld</b>	• Automatische Kalibrierungstaste		• Farbiges TFT LCD mit Navigationsbutton	
	• Ein-Aus-Schalter mit grüner LED Beleuchtung		• Aut. Kalibrierungstaste	
<b>Spannung</b>	• Funktionstaste: FEED / PAUSE /CANCEL mit zweifarbiger LED Beleuchtung: Ready (Grün); Error (Rot)		• Ein-Aus-Schalter mit grüner LED Beleuchtung	
	Automatische Einstellung auf 100-240V AC, 50-60Hz		• Funktionstaste: FEED / PAUSE /CANCEL mit zweifarbiger LED Beleuchtung: Ready (Grün); Error (Rot)	
<b>Echtzeituhr</b>	Standard			
<b>Umgebung</b>	<b>Betriebstemperatur</b>	5°C to 40°C (41°F to 104°F)		
	<b>Lagerungstemperatur</b>	-20°C to 60° (-4°F to 140°F C)		
<b>Feuchtigkeit</b>	<b>Betrieb</b>	20-85%, relative Luftfeuchtigkeit, nicht kondensierend		
	<b>Lagerung</b>	10-90%, relative Luftfeuchtigkeit, nicht kondensierend		
<b>Prüfzeichen</b>	CE (EMC), FCC Class B, CB, UL, cUL, CCC			
<b>Abmessungen</b>	<b>Länge</b>	403 mm (15.86")		
	<b>Höhe</b>	274 mm (10.79")		
	<b>Breite</b>	260 mm (10.24")		
<b>Gewicht</b>	10,8Kg (23,81 lbs), ohne Verbrauchsmaterialien			
<b>Optionen &amp; Zubehör</b>	Schneidevorrichtung			
	Etikettenspender			
	Parallel Port Adapter Modul (Centronic female 36-pin)			
	Bluetooth			
	Wireless LAN (IEEE 802.11 b/g/n) Externer Etikettenaufwickler			

\* Technische Änderungen und Irrtümer vorbehalten. Alle Marken- und Produktnamen sind eingetragene Warenzeichen der jeweiligen Hersteller.

\*\* Die Einhaltung der Druckerspezifikationen bei kleinen Etiketten ist abhängig von Variablen wie Etikettentyp, Etikettendicke, Abstand der Etiketten sowie Aufbau des Etikettenträgers.

Gerne prüft GoDEX die Laufeigenschaften abweichender Media.

# Anwendungen für Etiketten und Barcodes

Die Industriedrucker der ZX400 / 400i Serie sind bestens geeignet für den Einsatz im Handel und in der Industrie.



## Einzelhandel

Preisschild, Materialschild, Quittung, Kassenbon, Versandetiketten usw.

## Warenlager, Transport & Logistik

Stapelkennzeichnung, Kartonlabel, Versandetiketten, Inventur, Typenschilder, Ablieferungsbelege usw.

## Produktion

Produktetiketten, Herstellungsetiketten, Verpackungskennzeichnung usw.

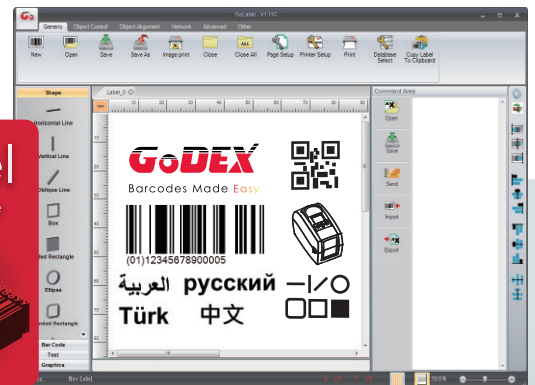
## GoDEX

### LABEL DESIGN SOFTWARE

GoLabel / anwenderfreundliche Software

GoLabel ist die kostenfreie Label-Design-Software mit vielseitigen und benutzerfreundlichen Funktionen.

Besuchen Sie uns auf [www.godexintl.com](http://www.godexintl.com) und laden Sie GoLabel zum Testen herunter.

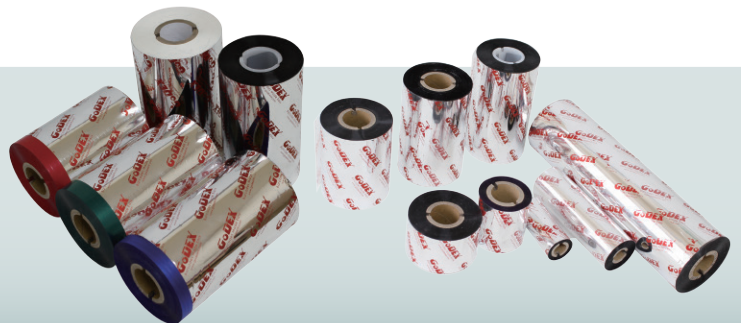


## GoDEX FARBBAND

Hochwertige GoDEX Thermotransfer Farbbänder

GoDEX bietet hochwertige Thermotransfer Farbbänder an, um Ihre anspruchsvollen Anwendungen zu ermöglichen.

- Wachs
- Wachs / Harz
- Harz



**GoDEX**  
[www.godexintl.com](http://www.godexintl.com)

Godex International  
( Headquarters )  
Telephone : +886 2 2225 8580  
Contact us : [infoGT@godexintl.com](mailto:infoGT@godexintl.com)

Godex Americas  
Telephone : +1 805 987 5100  
Contact us : [infoGA@godexintl.com](mailto:infoGA@godexintl.com)

Godex China  
Telephone : +86 21 56651313  
Contact us : [infoGC@godexintl.com](mailto:infoGC@godexintl.com)

Godex Europe  
Telephone : +49 2195 59599 0  
Contact us : [infoGE@godexintl.com](mailto:infoGE@godexintl.com)